

Обзор промышленного коммуникационного компьютера JetBox 9310

Технические характеристики

Промышленный компьютер

- RISC процессор, 64 Мб SDRAM
- Linux, VCOM, Modbus шлюз
- 2 RS-232 порта и 2 RS-232/422/485 порта, 2 USB,
- 4 дискретных входа и 4 дискретных выхода, слот для подключения SD карты

Маршрутизатор

- Свободная комбинация между WAN & LAN
- IP маршрутизация, статические маршруты
- 3 NAT, Firewall, DMZ

5-портовый Ethernet коммутатор с функциями управления

- SNMP v1/ v2c/ v3
- QoS
- VLAN (802.1Q, на базе портов)

4 порта PoE

- 4 порта с поддержкой IEEE802.3af мощностью 15.4Вт
- Расписание PoE нагрузок

4-портовый сервер последовательных устройств

1. 2 порта RS-232, 2 порта RS-232/422/485
2. Виртуальные COM- порты

Промышленный контроллер дискретного ввода/вывода

1. 4 дискретных входа и 4 дискретных выхода
2. Расписание срабатывания DIO

Диапазон рабочих температур:

JetBox 9310: от -20 до +70°C

JetBox 9310w: от -40 до +80°C



Введение

JetBox 9310 представляет собой коммуникационную платформу, обеспечивающую функции маршрутизации, управления питанием по сети Ethernet, некоторые компьютерные функции. Для конфигурирования устройства можно воспользоваться пользовательским интерфейсом и интерфейсом прикладного программирования (API). Важно отметить простоту конфигурирования при помощи пользовательского интерфейса.

Функциональные возможности

- Питание конечных по сети Ethernet (PoE)



Промышленный компьютер JetBox 9310 поддерживает технологию IEEE 802.3af PoE. Питающее напряжение 48 В мощностью 15.4 Вт для каждого из 4-х PoE портов позволяет запитывать удаленные устройства, подвод питания к которым затруднен.

Данная функция успешно проверена при помощи IP камеры. ✓

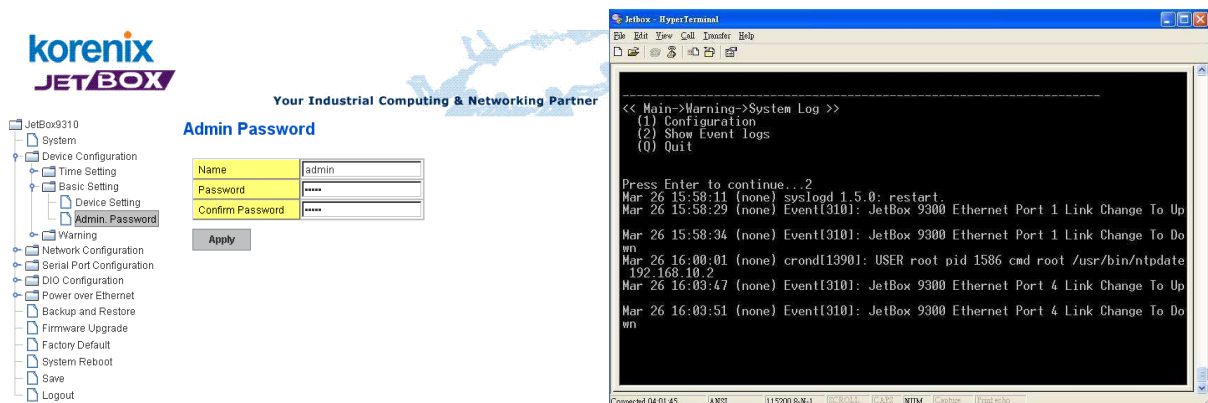
■ Виртуальный COM порт

Устройство JetBox 9300/9310 позволяет создавать виртуальные последовательные порта в системе. Данная возможность позволяет легко и просто соединиться с удаленным устройством через локальную сеть (технология Serial-over-Ethernet). Конфигурирование виртуальных портов в системе производится при помощи мастера JetBox Virtual COM Commander.

Нарекания по использованию данной функции отсутствуют. ✓

■ Пользовательский интерфейс: WEB и командная строка

Korenix для конфигурирования устройства предлагает удобный WEB-интерфейс и командную строку. Следует отметить, что конфигурирование устройства при помощи WEB-интерфейса представляет собой очень простую процедуру настройки различных функций JetBox 9310. ✓



■ Расписание работы входов/выходов

Данная функция позволяет пользователю определять работу 4 входов/выходов устройства по расписанию. Конфигурирование расписания производится при помощи WEB-интерфейса или командной строки. ✓

DO Schedule on is

Time	Sunday	Monday	Tuesday	Wednesday	Thursday	Friday	Saturday
00:00							
01:00							
02:00							
03:00							
04:00							
05:00						■	
06:00						■	
07:00						■	■
08:00	■				■		
09:00							
10:00		■					
11:00				■			
12:00							
13:00							
14:00	■	■	■	■	■	■	■
15:00							
16:00							
17:00							
18:00							
19:00							
20:00							
21:00					■		
22:00							
23:00							

Apply

Note: ■ means DO is enabled during this hour.

■ Функции маршрутизации

В JetBox 9310 имеется 5 портов Ethernet. По умолчанию, 1 порт – WAN, 4 – LAN. В среде Linux имеется возможность переконфигурирования функционального назначения портов, например, 2 портов WAN и 3 LAN для создания кольца в сети.

■ Функции NAT и DMZ

JetBox 9310 позволяет настроить брандмауэр для защиты сетевого трафика пользователей от внешнего мира, а также позволяет настроить функцию DMZ.

■ Среда Linux

JetBox 9310 основан на операционной системе Linux, что позволяет пользователям работать с JetBox 9310 при помощи команд операционной системы Linux. Следует отметить, что к устройству прилагается пакет разработчика (Linux SDK) для проектирования собственных приложений.