

# Варианты подключения конвертора JetPort серии 5601

Конвертор JetPort позволяет подключить устройство с последовательным интерфейсом к сети Ethernet для последующей передачи данных по протоколу TCP/UDP.

Возможны следующие реализации подключения:

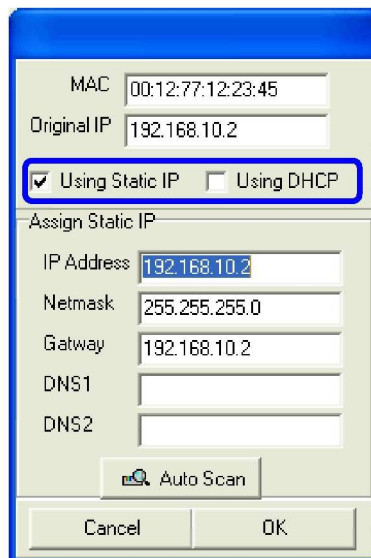
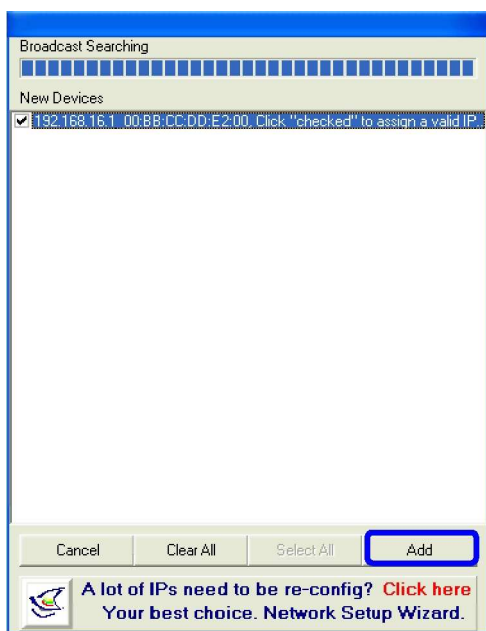
- Функция виртуального COM-порта;
- Функция TCP сервера;
- Функция туннеля для связывания двух устройств с COM-интерфейсом.

Для работы с определённым типом подключения используется утилита конфигурирования.

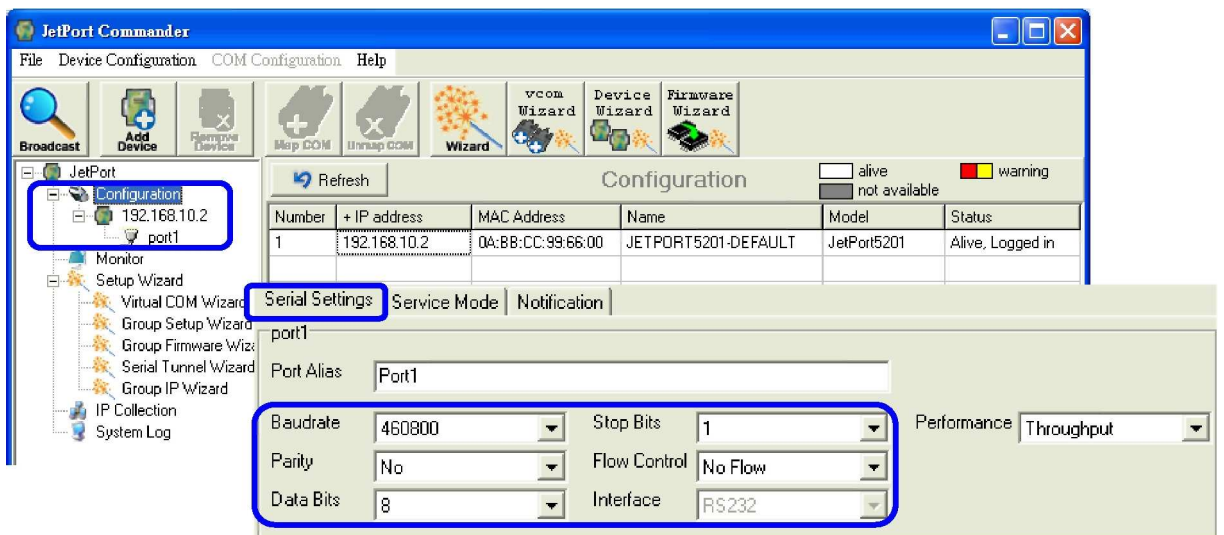
Порядок конфигурирования виртуального COM-порта следующий:



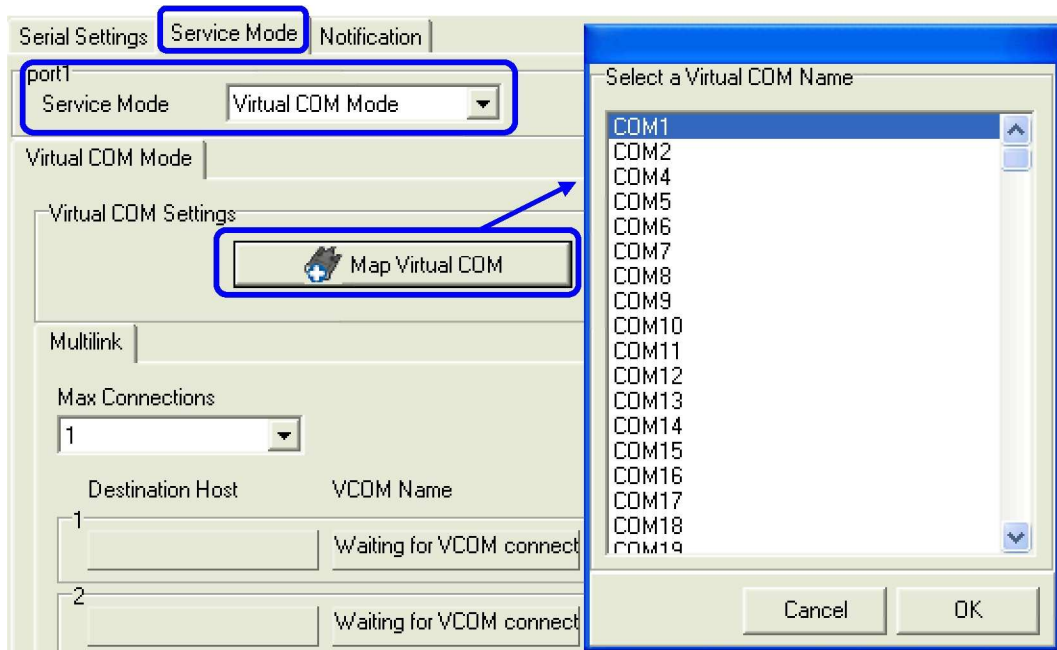
1. Необходимо найти устройство. Используйте значок инструмента слева для поиска всех устройств подсети или функцию Add by IP для определения всех устройств в выбранном диапазоне IP;
2. Конфигурирование корректного статического IP адреса или назначаемого DHCP-сервером;



3. Необходимо выполнить двойное нажатие на устройстве раскрыть конфигурирование и перейти к объекту меню «Порт» и настроить соответствующий порт. Определяется скорость линии, чётность, биты данных, контроль потока и т.д..



4. Выберите вкладку "Service mode" , "Virtual COM Mode" и нажмите "Map Virtual COM" для обозначения виртуального COM порта.



Порядок конфигурирования TCP сервера и туннелирования выполняются с помощью утилиты конфигурирования аналогичным образом.

Для конфигурирования можно воспользоваться WEB интерфейсом устройства.